

あなたのお声を届けてください

総代になりませんか!

総代ってなあに?

Q&A

皆さんは「総代」についてご存じですか?

総代は組合員の代表です。総代の交流会(しずおか未来トーク)で、日頃の利用で感じていることやパルシステムの取り組みについての意見をお話いただき、出された意見を組合員の声として次年度の方針づくりに反映していきます。

「総代って具体的にはなにをするの?」「堅苦しい響きだけど難しくない?」というご質問も多いので、総代についてお答えします♪

方針づくりとは

宅配以外にも、パルシステムでは方針に沿って様々な取り組みを行っています。その「方針」は組合員の代表である総代の意見を反映させて作られています。

Q

総代の役割って、どんなことをするの?

方針づくりってなに?

A

総代の役割は、1年間の任期の中で「こういうことに力を入れてほしい」「こんなサービスがあったらいいな」など日頃の利用で感じていることを声に出し、方針づくりや総代会に出席していただくことです。

Q

総代になると良いことあるの?

A

交流会やミニ学習会などを通じて、パルシステムをより深く知ることができます。交通費は生協が負担します。

フードバンク、カンパ、
困窮者支援、被災者支援

環境問題・子育て支援・
平和・防災の取り組み



オンライン産地交流や
学習会、映画上映

Q

総代になれる人ってどんな人? 条件があるの?

A

原則として組合員であれば誰でも総代になることができますが、いくつか条件があります。

- 加入時に登録したご本人のみ
- 立候補期間の前月(6月末)までに、組合員登録されている方。
- 当組合との雇用契約を結んでいない方。
- 未成年者はなれません。

※その他の詳細は組織運営部までお問合せください。

Q

私でもできるのかしら...

Q

1人での参加だと不安だな...

Q

小さい子供がいるけど参加できる?

A

未就学児の無料保育もあります。子育て中の方だからこそその視点、長年の経験により気づける視点、など年代によって意見や要望が違います。

一人での参加が不安という方はお友達と一緒に総代になって、さまざまな意見をぜひお聞かせください。

新型コロナウイルス感染症の影響により2021年度の総代が集まる会については、実施方法、保育も含め検討中です。

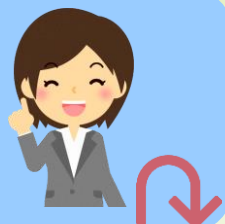
Q

働いていて全部の会に参加できないけどいいの?

A

ご安心ください。ご都合のつかないときは欠席もOK。書面やネットでご意見をお寄せ頂くことも可能です。

「総代」についてご理解いただけましたか? 裏面では総代についての年間の予定をご紹介します♪



総代活動 年間予定

10月

総代着任

【12月】

事業・活動状況を確認する
上期報告会



静岡会場

【2月】

しずおか未来トーク

事業・活動計画づくりに参加
次年度方針検討会



島田会場

【5月】

次年度の方針を理解する
議案書説明会



沼津会場

【6月】

総代会の議決に参加する
通常総代会

<最高意思決定機関である総代会>



採決の様子

9月

総代任期終了

一年間ありがとうございました。

※写真は2019年度のを掲載しています。(2020年度は、縮小開催や、集合型による開催は中止しました)

新型コロナウイルス感染拡大の影響により2021年度の活動については実施方法、保育も含め検討中です。

スタートです!



総代って大変そう...と感じた方。
ご安心ください!



活動は年に4回だけ!

小グループで懇談したりと、楽しみながら過ごせる雰囲気です。
「わからないことを直接聞くことができる」
「楽しみながらパルシステムを知ることができる」と好評ですよ。

むずかしいことや
大変な役割はありません!

総代の集まりでは静岡独自品・PB商品のお土産がつくことも♪
気になっていた商品を試せるチャンス!



総代ってなに? オンライン座談会!

【要申込み:①②どちらかご都合の合う日程にてお申し込みください】

第1回
8/11(水)

10:00~最大90分

【締切:8/5(木)】

第2回
8/26(木)

10:00~最大90分

【締切:8/19(木)】

「総代についてもう少し説明を聞きたい」「実際に経験した方の感想を聞いてから考えたい」という方のためにオンラインによる総代説明会『オンライン座談会』を行います。総代経験のある組合員と、総代になって良かったこと、感じたこと、聞いてみたかったことなどお話しませんか。お茶菓子もご用意していますので、お気軽にご参加ください。



参加申し込み・問い合わせフォームはこちら



「詳しい資料を見たい」「立候補届が欲しい」など、オンライン座談会の申込み以外でもお気軽にお問い合わせください



《問い合わせ》

生活協同組合パルシステム静岡 組織運営部
TEL:0545-32-9192(月~金:9時~18時)
メール:shizuoka-kikan@pal.or.jp



ホームページはこちら

総代になるには...

「2021年度 総代立候補届」にご記入のうえ、配送時にご提出いただくか、当組合のセンター、各事務所にお持ちください。

◆立候補受付◆

【7月12日(月)~
9月17日(金)まで】

総代への立候補、
お待ちしております♪

