

shizuマルシェは4月より
月2回発行へと変更しました



こんな商品を掲載しています



- ◆地産地消や循環型社会創造に貢献する地元生産者・団体の商品
- ◆静岡県における地域社会の発展・貢献につながる商品
- ◆統一企画の産地・メーカーで生産量の関係で全体取り扱いきれない理念を体現した商品

お届け週マーク



翌週・翌々週に分かれておりますので、お届けカレンダーをご参照ください。

2024年	11月	3回	お届けカレンダー				
	月	火	水	木	金		
注文用紙提出	11/11	12	13	14	15		
翌週お届け	18	19	20	21	22		
翌々週お届け	25	26	27	28	29		

【ご注文方法】 注文用紙は6桁番号欄、インターネットは注文番号欄に6桁の数字を入力してください。

植物たんぱく質の飼料で育った鶏は、柔らかくジューシー!

真空パックでお届け。冷凍庫に常備しておくので便利です。

トモロコシではなく飼料米(静岡県産飼料米20%以上)を与えているので、肉色や鶏油も白いのが特徴。肉に独特のクセがなく、大変食べやすくヘルシー。融点が低いので、さわやかな食感です。



イメージ



新鮮な皮を茹で上げて串に串刺し。臭みもなく柔らかい。

賞味 6ヶ月

131601 冷凍 翌々週

富士の鶏 皮串 (5本)

本体価格 704円 (税込 760円)

次回掲載 12月2回 <チキンハウス青木養鶏場:富士宮>



カラーゲンたっぷりうま味も◎

賞味 6ヶ月

131580 冷凍 翌々週

富士の鶏 手羽先串 (5本)

本体価格 704円 (税込 760円)

次回掲載 12月2回 <チキンハウス青木養鶏場:富士宮>



骨から外し、カットして串に串刺し。味が少なくコクのある味◎

賞味 6ヶ月

131598 冷凍 翌々週

富士の鶏 手羽元串 (5本)

本体価格 704円 (税込 760円)

次回掲載 12月2回 <チキンハウス青木養鶏場:富士宮>

余ったルウで★クリームパンネ

- ①鶏肉は一口大に切り、軽く塩、こしょうをふる。
- ②お好みで、加えたい具材を食べやすい大きさに切る。
- ③鍋にオリーブオイルを熱して鶏肉を焼き、色が変わったら水を加えアクを取り除く。火の通りにくい具材(根菜など)はこの時に入れて煮る。
- ④別鍋の湯に塩を少量加え、パンネを時間より短めに茹でる。
- ⑤③の火を止め、シチュウルウを加えて溶かし、牛乳、火の通りやすい具材、④を加え再び加熱し、とろみがつくまで煮る。

鶏肉は煮物、焼き物、サラダなど、様々な料理に活用できます。お好みの調理法を味付けしてお召し上がりください。



脂質が少なく、淡白であっさり

丹那牛乳の全乳粉100%使用。国産のシンプルな原料にこだわった無添加・固形ルウです。



調理例

ほうれん草のグラタン

ベーコンとじゃがいも、玉ねぎ、ほうれん草を炒め合わせ、茹でたマカロニとホワイトソースに混ぜる。グラタン皿に具を入れ、チーズをかけて200℃のオーブンで10分ほど焼く。



シチュウのほかにも、アラタン・ドリア・ポスタなどアレンジも色々

アレルギー 乳・麦

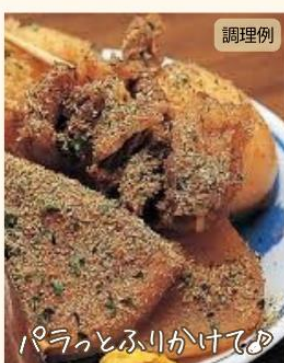
賞味 2年

131750 常温 翌々週

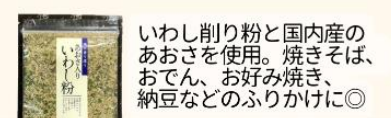
オラツェクリームシチュウルウ 230g (115g×2パック)

本体価格 642円 (税込 693円)

次回掲載 12月2回 <フルーツバスケット:函南>



パラッとふりかけて



いわし削り粉と国内産のあおさを使用。焼きそば、おでん、お好み焼き、納豆などのふりかけに◎

アレルギー (え・か)

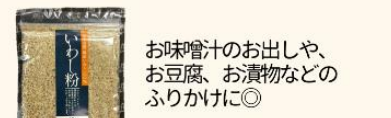
賞味 6ヶ月

132349 常温 翌々週

あおさ入りいわし粉 30g

本体価格 185円 (税込 200円)

次回掲載 12月2回 <水谷商店:蒲原>



お味噌汁のお出しや、お豆腐、お漬物などのふりかけに◎

アレルギー (え・か)

賞味 6ヶ月

132322 常温 翌々週

いわし粉 40g

本体価格 185円 (税込 200円)

次回掲載 12月2回 <水谷商店:蒲原>



調理例

鯖やイワシなどの原料を骨ごと使用しているため、カルシウム・ミネラル・鉄分・ビタミン・DHA・EPAなど栄養素が豊富!

アレルギー 麦・豆

賞味 1年

131733 冷凍 翌々週

黒はんぺんフライ 10個入り (35g/1個)

本体価格 569円 (税込 615円)

次回掲載 12月2回 <株式会社ショクザイ:静岡>

蒸気調理で身もふっくら柔らか◎



みんなのクチコミ

みかんの柑橘系の風味がほんのりして美味しかったです。

三ヶ日みかんのピューレがさばの臭いを消し、柑橘の爽やかな風味が口いっぱいに広がります◎

アレルギー 麦・豆

賞味 1年

131725 冷凍 翌々週

さば 静岡三ヶ日みかん煮 3袋入 (50g×2切/袋)

本体価格 749円 (税込 809円)

次回掲載 12月2回 <株式会社ショクザイ:静岡>



調理例

沼津港で水揚げされた新鮮な鯖を「サバ節」の伝統製法を駆使して作りました。熟練の職人が手間を惜まず、完成までの作業をほぼ手作業で行った、「沼津の鯖」にこだわった商品です!

かねはちの鯖理念

- 其ノ一 沼津のサバで、日本の食卓にヨロコビを。
- 其ノ二 沼津のサバを「食べてもらいたい」と思う現在から沼津のサバを「食べたい」と思ってもらえる未来の創造。
- 其ノ三 私たちはサバの仲買、卸売り、加工業を通じて沼津の食文化を全国に発信し、温故知新の食未来を築きます。



2024年2月 JAPAN FOOD SELECTION グランプリ受賞

特別価格

賞味 3年

132179 常温 翌々週

オイルサバディン黒胡椒 90g

本体価格 560円 (税込 605円)

次回掲載 1月4回 <有限会社かねはち:沼津>



特別価格

賞味 3年

132161 常温 翌々週

オイルサバディン綿実油 90g

本体価格 560円 (税込 605円)

次回掲載 1月4回 <有限会社かねはち:沼津>

メーカー様紹介コーナー 有限会社かねはち

「かねはち」は昭和五十七年の創業。厳しい目利き求められる沼津魚市場仲買事業を始め、鮮度抜群の魚を産地直送する業務用水産品卸売事業、海鮮食堂「沼津 かねはち」の飲食事業、自社開発製品「駿河焼鯖オイルサバディン」開発食品販売事業など様々に取り組んでいます。「それぞれのお客様に価値ある食材を提供し、すべてのお客様のお役に立ちます」を基本理念とし、魚を通じて皆様の最強のパートナーになることを目指しています。

アピールポイント

時代と共に進化する「沼津市場仲買人」として市場では目利きのプロフェッショナルとして仕事をし、一方で、自社開発の佐詰製品「オイルサバディン」を商品化するなど、時代にニーズに合わせて進化しています。

組合員へのメッセージ

試行錯誤を繰り返し、5年もの月日を費やした自慢の逸品「駿河焼鯖オイルサバディン」は魚食普及活動(ファストフィッシュ)商品として水産庁に認定されています。いままでありそうでなかったサバの味わいが生まれ、海の幸の宝庫「駿河湾」の新たな産物のひとつとして大きな可能性を秘めています。この沼津の伝統製法で作った新しい味をお試ください。



そのまま食べても、アレンジしても◎



そのまま食べても、アレンジしても◎



そのまま食べても、アレンジしても◎

沼津魚市場内。沼津港の水揚げの主なものはサバ・アジ・イワシ・カツオ・マグロで全体の96%を占めています。

ご飯のお供

たまごの美味しさには、親鳥の健康が一番！
明るい清潔な鶏舎で育っています！

炊きたてご飯との
たまごが
美味しい理由

美味しい空気と水
たまごの割れは水分。
伊豆のわさび田で使用する清浄な
湧き水を与えています。

自家配合肥料
飼料原料にこだわり、非遺伝子組み
換えの未利用資源を活用。

放し飼いで平飼いで
自然光の入る平飼いで鶏舎でのびのび
と飼育しています。



132241 冷蔵 翌々週

鶏愛卵土 (にわとりあいらいんど)
平飼い・こめたまご 6個入り

アレルギー 卵
賞味 15日

本体価格 **359円** (税込 388円)
次回掲載 12月2回 <伊豆鶏業：伊豆>

「平飼いこめたまご」は、予約も承っております。
予約 (毎週お届け) ご希望の場合は、配達担当もしくは
【お問い合わせ】フリーダイヤルへご連絡ください。



におわないぬか床でカンタン腸活♪

農業不使用の米ぬかに「ウエダ家の自然発酵乳酸菌」
を加え、低温で乳酸発酵したぬか床です。

ぬか漬けの匂いが
苦手な方にも
おススメです♪

なめらかな下ごわりの
洗わずにぬかごと召し上がる
ので、腸活にぴったり！

＊腸内環境を整える＊
乳酸菌は腸内で悪玉菌の繁殖を抑えてくれ、腸の動きを活発
にしてくれます。健康増進・免疫力もアップ！

＊ぬか床独特のにおいが控えめ！
自然発酵乳酸菌の特性で、雑菌の
繁殖を抑えます。
＊捨て漬けも不要。冷蔵庫に入れて
週に一度かき混ぜるだけでOK！
＊洗わずにぬかごと食べられる！
＊初心者でもはじめやすい！

調理例



shizu マルシェ

shizuマルシェは4月より
月2回発行へと変更しました

11月3回

<次回企画>
12月1回



香りには癖がなくコクがあり、昔懐かしい優しい甘さのはちみつ『北海道産百花蜜』です。

村上養蜂 (Beehive) のはちみつは
「完熟するまで待つ」
「必要以上にかき混ぜない」
「抗生物質を使わない」
「何も足さない」

Beehive
APIARY MURAKAMI
村上養蜂

次回掲載 12月2回

寒い季節は、お好みの
紅茶にティースプーン杯ほどの
はちみつを入れて、お湯でやさしい
ハチミツ紅茶に◎

ホットケーキに
ヨーグルトに、パンに
お好きなものにかけて
お召し上がりください◎

調理例



131644 常温 翌々週

村上養蜂 玄森 (げんしん)
100g 本体価格 **862円** (税込 931円)

131652 常温 翌々週

村上養蜂 玄森 (げんしん)
200g 本体価格 **1,551円** (税込 1,675円)

131661 常温 翌々週

村上養蜂 玄森 (げんしん)
300g 本体価格 **2,151円** (税込 2,323円)

<村上養蜂 (Beehive)：伊豆>

※1歳未満のお子様はお控えください。
※残留農薬、放射性物質検査済み。ともに検出せず。



オメガ3系油のα-リノレン酸で頭もからだもスッキリ!

えごま油にはオメガ3系油「α-リノレン酸」の含有率が約60%!
α-リノレン酸は体内に入るとDHAやEPAに変化し、脳やからだの
スムーズな動きをサポートしてくれるといわれています。

Point①
えごま油は熱に弱い!
α-リノレン酸は熱に弱いので加熱調理には向
きませんが (熱すると酸化してしまいNG)
お味噌汁やパスタなど、食べる直前にかける
のは◎色々な料理にお試しください。

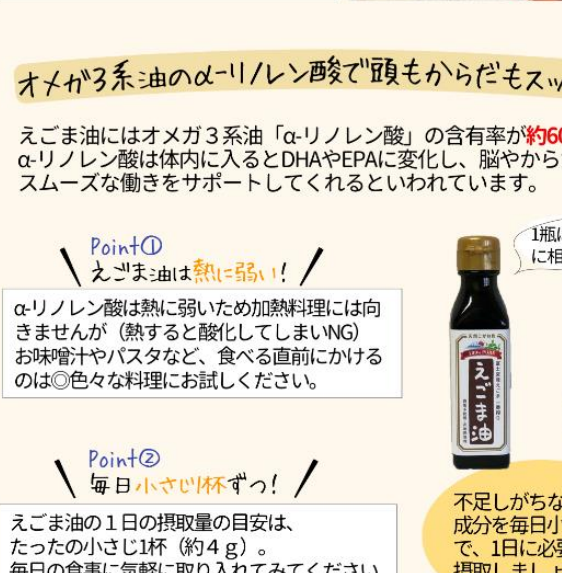
Point②
毎日小さじ1杯ずつ!
えごま油の1日の摂取量の目安は、
たったの小さじ1杯 (約4g)。
毎日の食事に気軽に取り入れてみてください。

1瓶は大体1か月分
に相当します。

まとめの
ご購入が
お得!

不足しがちな大事な
成分を毎日小さじ1杯
で、1日に必要な量を
摂取しましょう。

調理例



131784 冷蔵 翌々週

におわないぬか床 500g
本体価格 **912円** (税込 985円)

131776 冷蔵 翌々週

におわないぬか床 1kg
本体価格 **1,723円** (税込 1,861円)

次回掲載 1月2回 <株式会社フルーツバスケット：函南>

加熱や化学的処理を一切せず、
直接圧搾方式の搾油機で搾った
一番搾りを手作りで丁寧に
搾油・瓶詰めしています。
濃い黄金色のえごま油
えごま本来の香りや味を楽しめます。

131831 常温 翌々週

えごま油 110g
本体価格 **1,849円** (税込 1,997円)

131849 常温 翌々週

えごま油 2本 (110gx2)
本体価格 **3,598円** (税込 3,886円)

次回掲載 12月2回 <里山で育てるファーム：富士宮>

開封後は冷蔵庫に保存して早めに (できるだけ
1か月以内) にお召し上がりください



スチームオーブンで蒸しているの、
甘さや栄養素が逃げず「あけぼの大豆」
本来の美味しさを味わえます。

調理例



限られた気象条件や手作業での生産のため大量生産ができず、
その希少性の高さから幻の大豆と呼ばれる「あけぼの大豆」。
甘みが強く、豊かな食味を持つのが特徴です。

132187 冷凍 翌々週

あけぼの大豆 (蒸し大豆) 100g
本体価格 **643円** (税込 694円)

次回掲載 1月4回 <身延町あけぼの大豆拠点施設：山梨>



枝豆の甘みや風味が生かされた、
優しい味わい◎

お好みでマヨネーズを
ふりかけて食べるの
もおススメ◎

調理例




炊き上がったお米 (3合) に対して、塩麹漬け
100gを混ぜるだけで、絶品枝豆ご飯の完成!

132195 冷凍 翌々週

あけぼの大豆枝豆塩麹漬け 100g
本体価格 **643円** (税込 694円)

次回掲載 1月4回 <身延町あけぼの大豆拠点施設：山梨>



定番品

日常使いの◎

そのまま食べたり、
アレンジしたり、色々な
食べ方ができます。

調理例



荒廃していく竹林を再生させたいと、静岡県伊豆地方で収穫した
若竹を水蒸しにシリアンな原材料で味付けしました。

131741 冷蔵 翌々週

伊豆の里山めんま 90g
本体価格 **600円** (税込 648円)

次回掲載 12月2回 <株式会社フルーツバスケット：函南>

イメージ



きくらげは栄養素が豊富!

食物繊維 カリウム
ビタミンD 鉄分
ビタミンB カルシウム

寒い日にも
コリコリした食感
は、トッピングにも◎

サッと茹でるだけで
ぷりぷりコリコリした
お刺身に◎

131636 冷蔵 翌々週

生きくらげ 50g
本体価格 **169円** (税込 183円)

次回掲載 12月1回 <IFU株式会社：富士>



敷地内から湧き出る、富士山と愛鷹山の伏流水を
たっぷり育てた、安心安全の国産きくらげです。

乾燥きくらげは常温で
長期保存が可能◎

使いの時に
使えば簡単!

131610 常温 翌々週

乾燥きくらげ 10g
本体価格 **179円** (税込 193円)

次回掲載 12月1回 <IFU株式会社：富士>

「日本産原木」 「日本産おが粉を使用した
菌床」から発生したキノコのみを表示する
ことができるマークです。
IFU菌のきくらげは、この表示を取得してい
ます。

静岡県伊豆市
「おが粉」
「おが粉」
「おが粉」



深蒸し茶は濃い緑色。蒸し時間を長くとった深蒸し茶は
お茶の成分が出やすく味と甘みが強いのが特徴です。

深蒸し
煎茶

1番茶のみを使用することで品質にこだわった
美味しい緑茶をお楽しみいただけます。

132306 常温 翌々週

深蒸し掛川茶 1P (100g)
本体価格 **648円** (税込 700円)

132314 常温 翌々週

深蒸し掛川茶 3P (100gx3)
本体価格 **1,833円** (税込 1,980円)

次回掲載 1月2回 <株式会社山英：掛川>

お湯の温度を50℃ほどに低くし、
抽出時間を長くすることで、苦
みや渋みのもとであるカテキン
やカフェインを抑え、上品な甘
みのあるお茶が飲めます。



全国茶品評会 (深蒸し煎茶の部)
で産地賞を受賞した掛川産の
一番茶のみを使用しています。

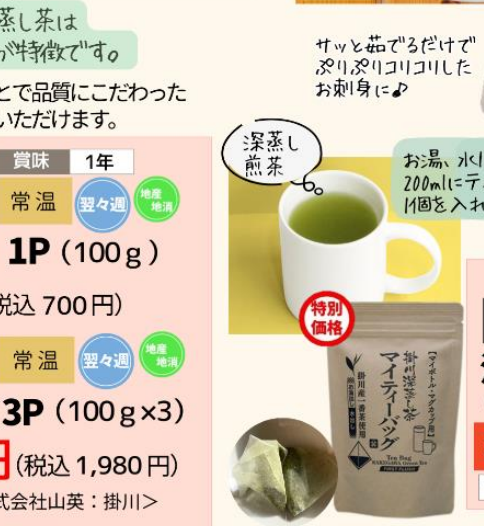
131997 常温 翌々週

深蒸し掛川茶マイティーバッグ
60g (2g×30包)
本体価格 **485円** (税込 524円)

次回掲載 12月2回 <株式会社山英：掛川>

お湯、水50ml~
200mlにティーバッグ
1個を入れるだけ

特別
価格



静岡県掛川市の有機茶葉のみを使用。
切れのあるすっきりとした味わいと、
ほのかな甘みが特徴です。

131903 常温 翌々週

山英の和紅茶
40g (2g×20包)
本体価格 **485円** (税込 524円)

次回掲載 1月2回 <株式会社山英：掛川>

特別
価格



焙じることで渋みや苦みが抑えられるので、
脂っこい食事の後やお茶漬けにもピッタリ!

131989 常温 翌々週

ほうじ茶 100g
本体価格 **400円** (税込 432円)

次回掲載 12月2回 <株式会社山英：掛川>

あいがも農法の無農薬玄米を使用し、
宇治産の抹茶を加えました。玄米の香ば
しい香りの中に、一番茶の旨味が味わえ
ます。

131971 常温 翌々週

あいがも玄米茶 100g
本体価格 **400円** (税込 432円)

次回掲載 12月2回 <株式会社山英：掛川>



粉末緑茶

お茶の味わいと溶けやすさを両立させた粉末緑茶。
お茶の成分を余すことなく摂ることができます。

132012 常温 翌々週

粉末まるのみ濃い味 分
0.7g×24包
本体価格 **520円** (税込 562円)

次回掲載 1月2回 <株式会社山英：掛川>

粉末まるのみ濃い味を
1杯分の小分けに
外出するにも便利!



和紅茶

131903 常温 翌々週

山英の和紅茶
40g (2g×20包)
本体価格 **485円** (税込 524円)

次回掲載 1月2回 <株式会社山英：掛川>

特別
価格



静岡県掛川市の有機茶葉のみを使用。
切れのあるすっきりとした味わいと、
ほのかな甘みが特徴です。

131903 常温 翌々週

山英の和紅茶
40g (2g×20包)
本体価格 **485円** (税込 524円)

次回掲載 1月2回 <株式会社山英：掛川>

特別
価格



あいがも農法の無農薬玄米を使用し、
宇治産の抹茶を加えました。玄米の香ば
しい香りの中に、一番茶の旨味が味わえ
ます。

131971 常温 翌々週

あいがも玄米茶 100g
本体価格 **400円** (税込 432円)

次回掲載 12月2回 <株式会社山英：掛川>



◆shizuマルシェに関するお問い合わせ◆
パルシステム問い合わせセンター

営業時間 (月～金) 9時～20時 (土) 9時～17時
電話 0120-868-014

お問い合わせ・メーカーへの
メッセージはこちらから▶

アレルギーの表示 アレルゲン え・か アレルゲン (え・か)
アレルギーのある方は、商品包材の表示を必ずご確認ください。

表示品目	卵	乳	小麦	そば	落花生	えび	かに	くるみ	大豆
表示方法	卵	乳	麦	そ	落	え	か	く	豆

静岡県内の生産者・メーカーの商品で県内の産業を応援する商品

パルシステム交流産地の地域貢献商品

静岡県内NPO・福祉法人の商品。社会に貢献できる商品。

青果・米・卵・酒を除くすべての商品のうち、原材料に特定原材料8品目と
大豆が含まれている商品には、その品目名を、略称で表示しています。
コンタミネーション表示については特定原材料8品目と大豆で、かつ製造者から
情報提供をいただいた商品のみの表示となっています。 ※ (乳) (そ) の
ように () で表示しています。

