

パルわくわく通信

足を運ばなくても気軽に参加できるオンライン開催。“Zoom 難しそう～”と
思っている方、お気軽に組織運営部まで
ご相談くださいね☺

募集・Zoom 相談・お問い合わせ先(発行責任者)

組織運営部 TEL:0545-32-9192
(月～金 9:00～18:00)

shizuoka-katsudo@pal.or.jp



組合員のみ 大人1人の参加OK 抽選

■応募締切■

9/22(金)
17時

自然なバナナのおいしさ発見&コーヒーが一層おいしくなる話

子供にあんしんなバナナを与えたいですね♪
フィリピン・ネグロス島の収穫から出荷までの
様子を見てみましょう！
コーヒーの味の特徴と美味しい淹れ方☺も教
えちゃいます！
「紙フィルター」と「フィルターレス」味は、どう
違うのかなあ～？

10月3日(火)
10:00 ~ 11:30

会場:ご自宅(Zoom 開催)
定員:30名(パルシステム静岡組合員対象)
参加:無料

★事前にコーヒーの試供品をお送りします！

応募は
こちらから→



【講師】

株式会社オルター・トレード・ジャパン
人から人への交易「民衆交易」を行う会社です。
原点は 1980 年代半ばに起きた砂糖の国際価格の
暴落により飢餓に陥ったフィリピン、ネグロス島の
人々への支援活動にあります。



組合員のみ 大人1人の参加OK

■応募締切■

10/6(金)
17時

「選ぶ力」を身につけよう！食品表示の見方と食品添加物のおはなし

「添加物が気になるけどイマイチよくわから
ない・・・」「パッケージから、あの言葉が無くな
ってる！？」商品を選びながら、ふと気になる
あんなことこんなこと。食品問題評論家の垣
田達哉先生のお話を通して「選ぶ力」を身に
つけ、日々のお買い物に役立てましょう！パ
ルシステムの取り組みも紹介します！

10月17日(火)
10:00 ~ 12:00

会場:ご自宅(Zoom 開催)
定員:50名(パルシステム静岡組合員対象)
参加:無料

応募は
こちらから→



【講師】

垣田達哉氏 消費者問題研究所代表
食の安全や、食育、食品表示問題に関する第一
人者。食品問題評論家、食品表示アドバイザー
として、評論や執筆活動・講演等を手がけ、日
本テレビ「世界一受けたい授業」にも出演。



組合員でなくてもOK 大人1人の参加OK 抽選

■応募締切■

10/27(金)
17時

洗濯のお悩み解決！～石けんで夏の汗・汚れにサヨナラ～

むずかしいと思っていた石けん洗濯。
実はからだにも家計にもやさしい♥
使い方のコツがわかれば、体操服、Y シャツ、
羽毛布団も家庭できれいに洗うことができま
す。

11月9日(木)
10:00 ~ 11:45

会場:ご自宅(Zoom 開催)
定員:30名 ※どなたでも参加OK！
参加:無料

応募は
こちらから→



【講師】

茂木孝夫(もぎ たかお)氏
有限会社白栄舎クリーニング代表取締役。
30 年前から安心・安全な石けんク
リーニングに切り替える。著書に「家庭
(うち)のできるカラダにいい洗濯術」
(コスミック出版)がある。



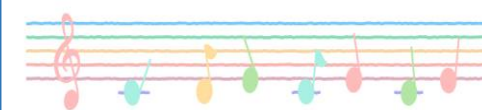
理事会報告

第10期第3回定例理事会(7/26)

第1号議案 他団体への役員派遣の件
第2号議案 「執行役員規則」廃止の件

全議案可決承認されました。

報告に関するお問い合わせは組織運営部までお願いします。



パルシステム静岡では、コロナ禍の中
オンラインで企画することで、組合員
の参加の機会を設けてきました。
今後も「会場開催」と「オンライン開催」
の両方を企画し、組合員の学びの機
会、くらしや地域を豊かにしていく手
助けになるよう努めてまいります。



「パルシステム給付型奨学金」

募金へのご協力をお願いいたします。

“パルシステム給付型奨学金”の募金ページがあります。詳細はこちら⇒



もっと、学びたい。

若者の これからを 支える。

パルシステムは「共生の社会づくり」をめざします

コロナ禍で困窮する若者が増えている現在。家庭環境や経済的な理由で大学等への進学や就学の継続が困難になっている若者を対象に、パルシステムの給付型奨学金制度が始まります。めざしているのは、単なる奨学金給付にとどまらない「伴走支援」。定期的な生活・進路相談などの精神的サポートも行うことで、奨学生一人ひとりと信頼関係を築き、将来的な自立に向けて支援をします。

募金のお申し込み

毎月 募金 奨学生応援サポーター

奨学生に対して、伴走支援者が精神面のサポートを実施するだけでなく、組合員もサポーターとして毎月の応援募金で支えていく、ともに助け合う仕組みです。奨学生にとって「多くの大人や団体に支えられている」という実感とともに、生活していくうえでのモチベーションにもつながります。多くの組合員のみなさまのご参加をお願いします。

1口 100円 190454

●申し込み：注文用紙またはインターネット注文画面の6ケタ商品注文欄に、注文番号「190454」と「数量」記入欄に口数をご記入ください。

※毎月2回までに募金登録された方が、当月の請求対象となります。

※登録したいときはいつでも、この番号から登録できます。口数の変更も随時可能です。

●募金の停止：注文番号「190462」と、「数量」記入欄に「1」をご記入ください。（「毎月募金」を再開する場合は、改めて「190454」の記入が必要です）

いつでも 募金 現金またはポイントで、1回ずつの募金もできます

現金		ポイント	
1口 300円	1口 1000円	1口 300円	1口 1000円
190411	190420	190438	190446

「毎月募金」は「パルシステム奨学金 奨学生「毎月」応援募金」、「いつでも募金」は「パルシステム奨学金 応援募金」とお届け明細に記載されます。

1 返済不要の「給付型」

対象者には期間中、**毎月4万円**を給付します。

（在籍する教育機関の所定修学期間）

経済的に困難な状況にある学生は、多くの不安を抱えています。実質的な「借金」として将来に影響を及ぼす貸与型ではなく、返済不要の給付型で、奨学生をサポートします。

2 募金は 伴走支援者も支えます

伴走支援として、**毎月の生活・進路相談**や
電話での現状確認など

精神的サポートをセットで実施します。

※給付する奨学生の募集人員は、パルシステムの理事会で毎年度決定します。また、募金の管理・運営は、「パルシステム給付型奨学金運営委員会」で行います。
※この募金で集まったお金は奨学生の奨学金として活用されるほか、一部は奨学生の伴走支援等の事務経費に活用します。

くらしの相談ダイヤル

～相談は無料～

くらしの中での困りごとや悩み、離婚、相続、金銭に関すること、おつきあい、マナー等、何でもお気軽にお電話ください。また、くらしの相談ダイヤルでは、『くらしの困りごとLINE相談』を受け付けています。「電話で相談したいけど、家族が家にいて電話ができない」「こんな時、どうしたらいいのかわからない」など、LINEでご相談ください。

くらしの相談ダイヤル | くらしサポート・ウィズ

ホームページはこちら
から→
LINE相談のことも
載っています



TEL : 03-6205-6720

受付時間：月曜日～金曜日 10:00～16:30（土・日・祝休み）

生協みんなの介護・くらしラボ のご紹介

「生協みんなの介護・くらしラボ」は、「生協の介護・福祉」のプロの技や知識、生協の組合員やサイトをご覧のみなさんの日々の介護やくらしにまつわるアイデアなどを集め、「介護とくらしのレシピ集」をつくり、みんなで活用していくサイトです。

みんなの知恵と工夫で老いや介護を前向きにとらえ、地域で自分らしく、心ゆたかにくらししていくことを目指していきます。

ホームページはこちら
から→
ぜひ一度のぞいてみて
くださいね！

